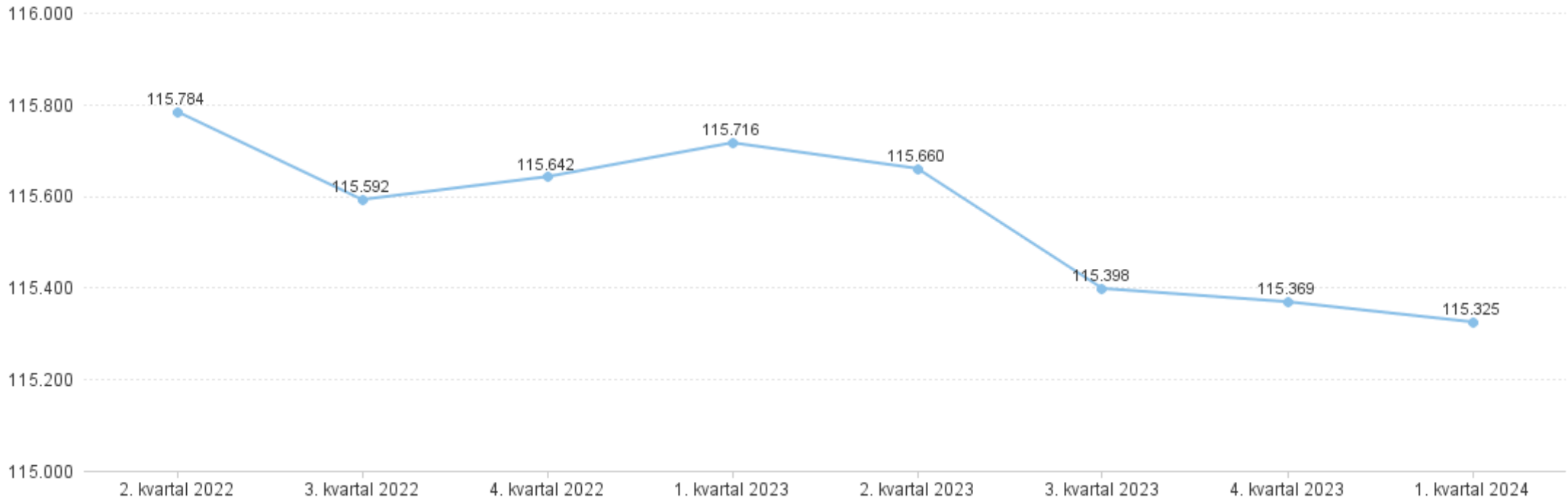


# Befolkning Status

Opdateret pr. 8. april 2024



## Befolkningsudvikling fordelt på kvartaler



		2. kvartal 2022	3. kvartal 2022	4. kvartal 2022	1. kvartal 2023	2. kvartal 2023	3. kvartal 2023	4. kvartal 2023	1. kvartal 2024
0-17 år	0-2 år	3.614	3.561	3.532	3.535	3.481	3.422	3.371	3.302
	3-5 år	3.688	3.679	3.655	3.646	3.666	3.642	3.649	3.640
	6-17 år	15.391	15.353	15.372	15.368	15.350	15.373	15.345	15.343
<b>0-17 år</b>		<b>22.693</b>	<b>22.593</b>	<b>22.559</b>	<b>22.549</b>	<b>22.497</b>	<b>22.437</b>	<b>22.365</b>	<b>22.285</b>
18-64 år	18-24 år	9.725	9.603	9.576	9.567	9.494	9.257	9.285	9.322
	25-39 år	20.932	20.945	21.037	21.123	21.151	21.210	21.237	21.265
	40-64 år	37.162	37.104	37.004	36.932	36.861	36.729	36.651	36.555
<b>18-64 år</b>		<b>67.819</b>	<b>67.652</b>	<b>67.617</b>	<b>67.622</b>	<b>67.506</b>	<b>67.196</b>	<b>67.173</b>	<b>67.142</b>

# Befolkning Status

Opdateret pr. 8. april 2024



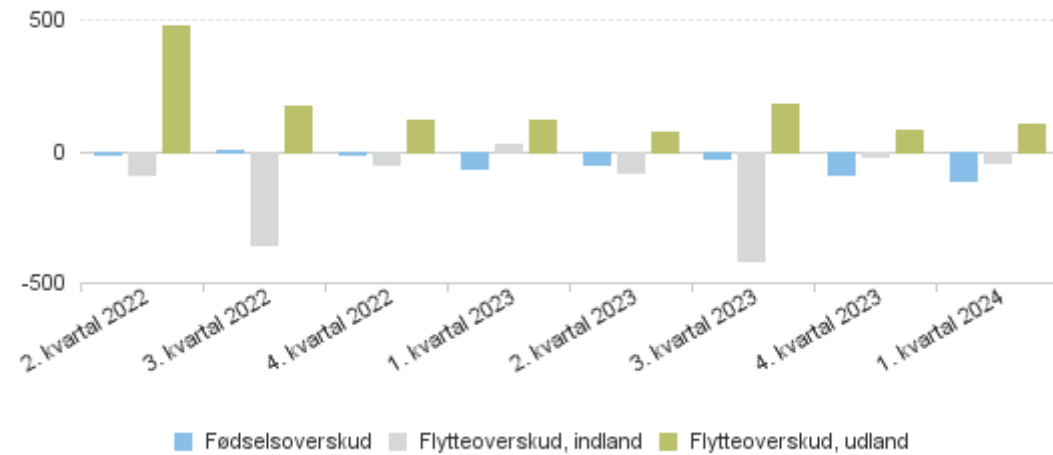
65+ år	65-79 år	19.159	19.181	19.233	19.274	19.279	19.285	19.329	19.317
	80+ år	6.113	6.166	6.233	6.271	6.378	6.480	6.502	6.581
<b>65+ år</b>		<b>25.272</b>	<b>25.347</b>	<b>25.466</b>	<b>25.545</b>	<b>25.657</b>	<b>25.765</b>	<b>25.831</b>	<b>25.898</b>
		<b>115.784</b>	<b>115.592</b>	<b>115.642</b>	<b>115.716</b>	<b>115.660</b>	<b>115.398</b>	<b>115.369</b>	<b>115.325</b>

# Befolkningens bevægelser

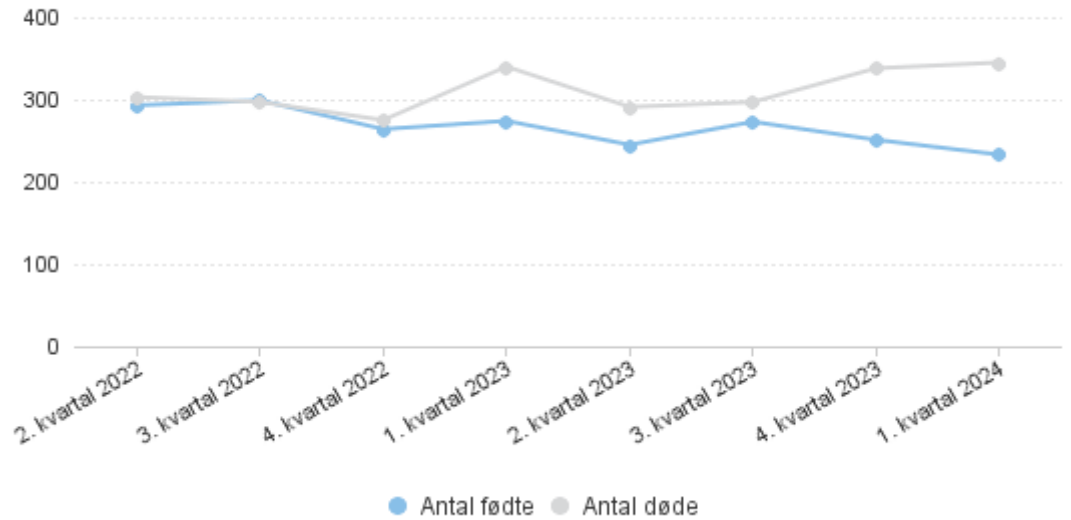


Befolkningens bevægelser

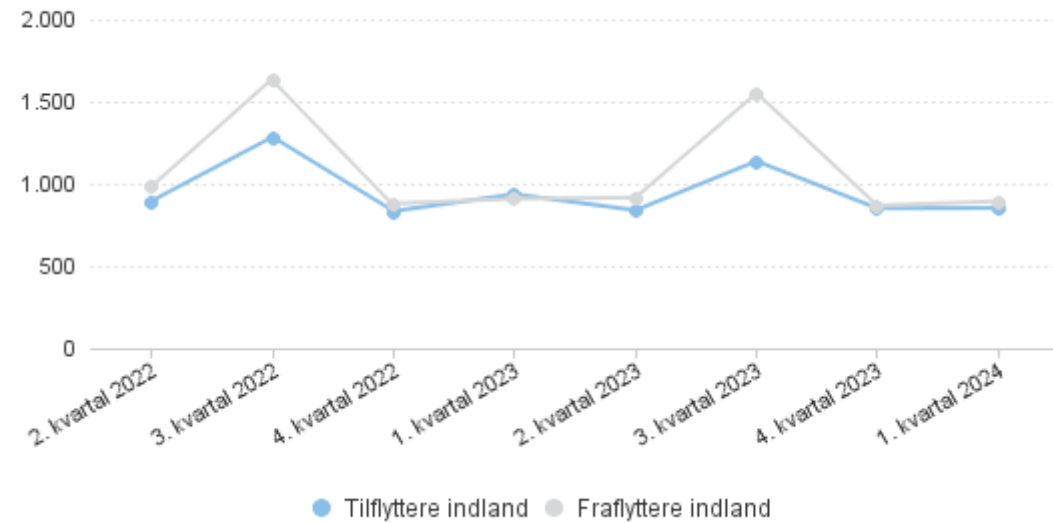
## Fødselsoverskud, flytteoverskud i ind- og udland



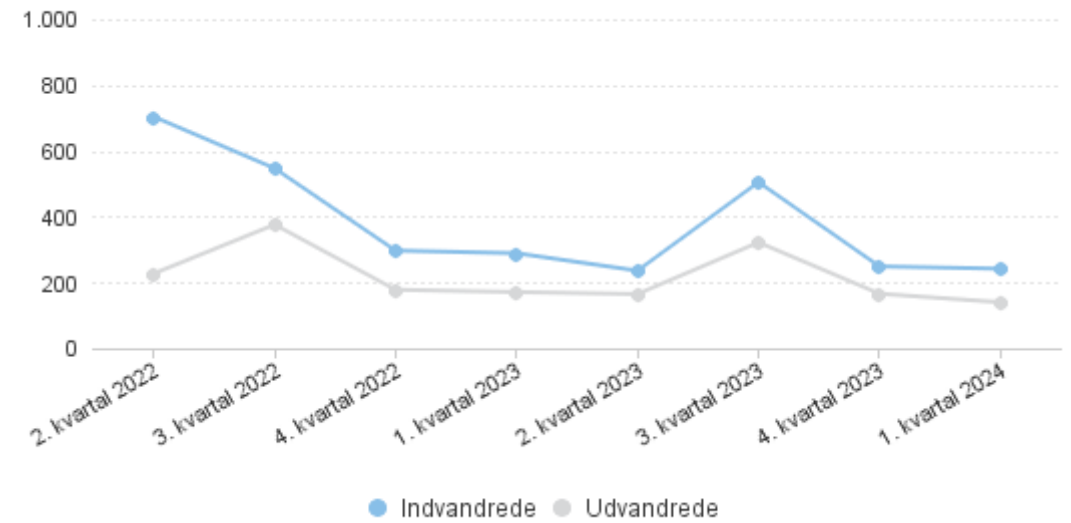
## Fødselsoverskud



## Flytteoverskud, indland



## Flytteoverskud, udland



# Befolkningens bevægelser



## Befolkningens bevægelser

	2. kvartal 2022	3. kvartal 2022	4. kvartal 2022	1. kvartal 2023	2. kvartal 2023	3. kvartal 2023	4. kvartal 2023	1. kvartal 2024
Antal fødte	293	299	264	274	245	273	251	233
Antal døde	303	297	275	340	291	297	338	345
Fødselsoverskud	-10	2	-11	-66	-46	-24	-87	-112
Tilflyttere, indland	896	1.285	834	937	839	1.138	851	853
Fraflyttere, indland	985	1.640	880	909	916	1.552	867	894
Flytteoverskud, indland	-89	-355	-46	28	-77	-414	-16	-41
Indvandrede	704	547	297	289	236	505	249	242
Udvandrede	227	376	178	171	165	322	166	140
Nettoindvandrede	477	171	119	118	71	183	83	102
Befolkningstilvækst	378	-182	62	80	-52	-255	-20	-51
<b>Befolkningstal, ultimo</b>	<b>115.784</b>	<b>115.592</b>	<b>115.642</b>	<b>115.716</b>	<b>115.660</b>	<b>115.398</b>	<b>115.369</b>	<b>115.325</b>

Som følge af korrektioner til befolkningstallet kan der være forskel på befolkningstilvækst opgjort som fødselsoverskud plus flytteoverskud, indland plus nettoindvandring og stigningen i befolkningstallet fra et kvartal til det næste.

# Befolkningens flyttemønster

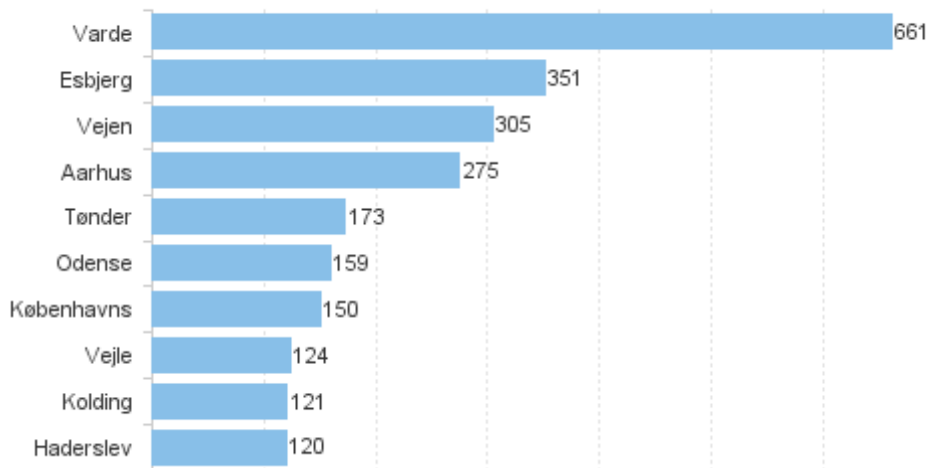
Opdateret pr. 8. april 2024



## Flyttemønster til og fra kommuner (indland)

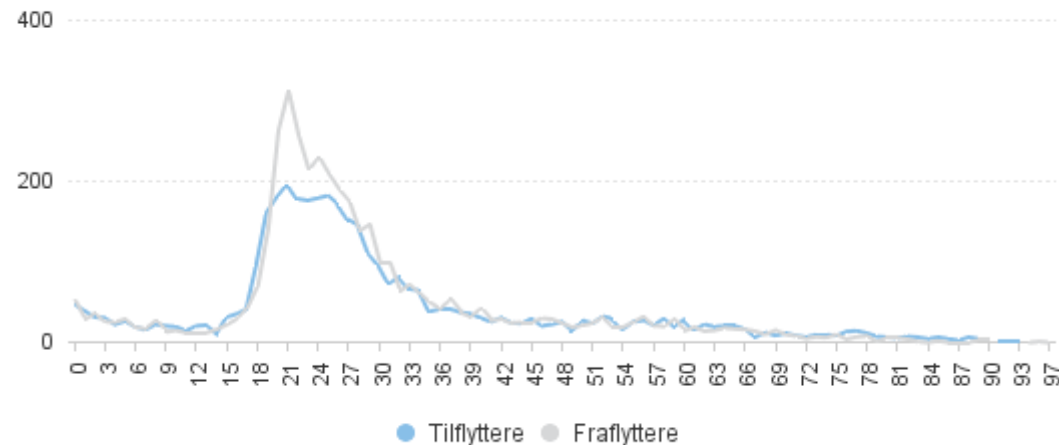
2. kvartal 2023 - 1. kvartal 2024

### Hvilke kommuner kommer tilflytterne fra? (Top 10)



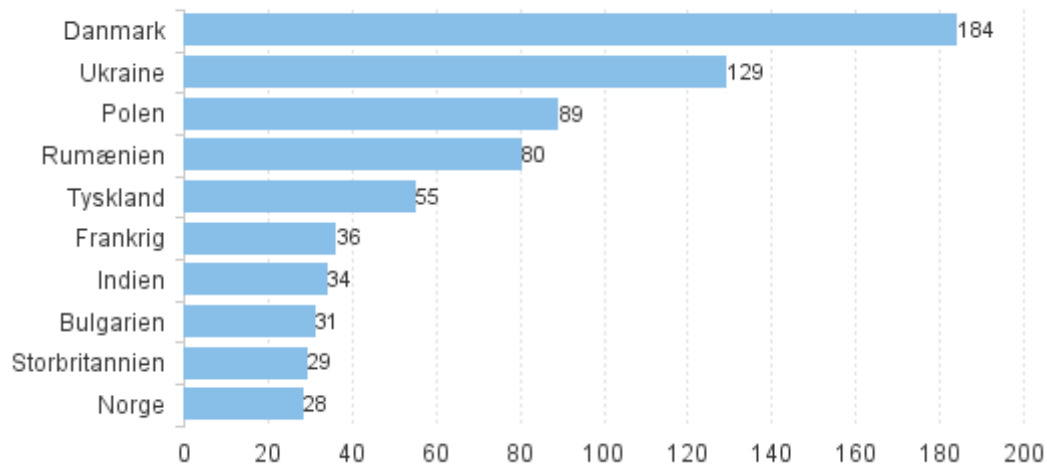
Det er ikke muligt, at vise hvilke kommuner fraflytterne flytter til.

### Tilflyttere og fraflyttere fordelt på alder

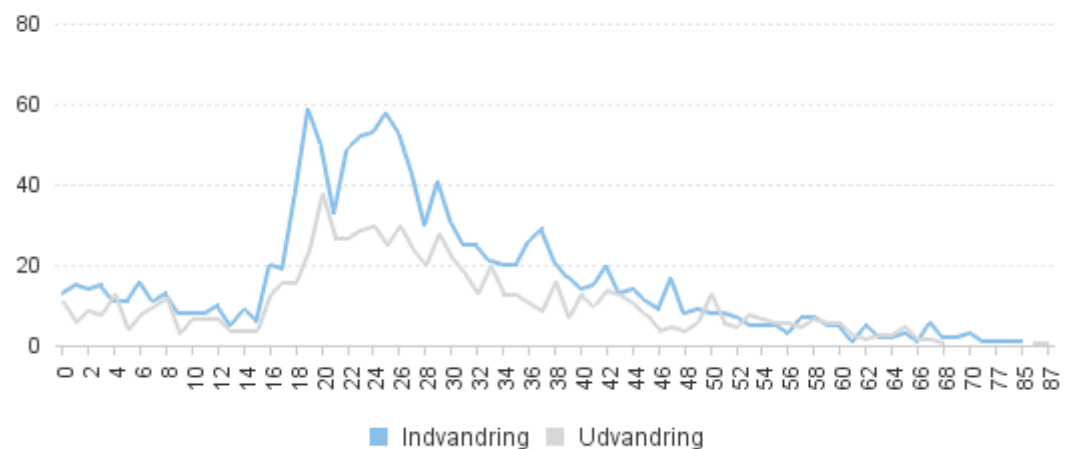


## Flyttemønster for indvandring og udvandring (udland)

### Hvilke statsborgere flytter til Esbjerg fra udlandet? (Top 10)



### Tilflyttere og fraflyttere fordelt på alder

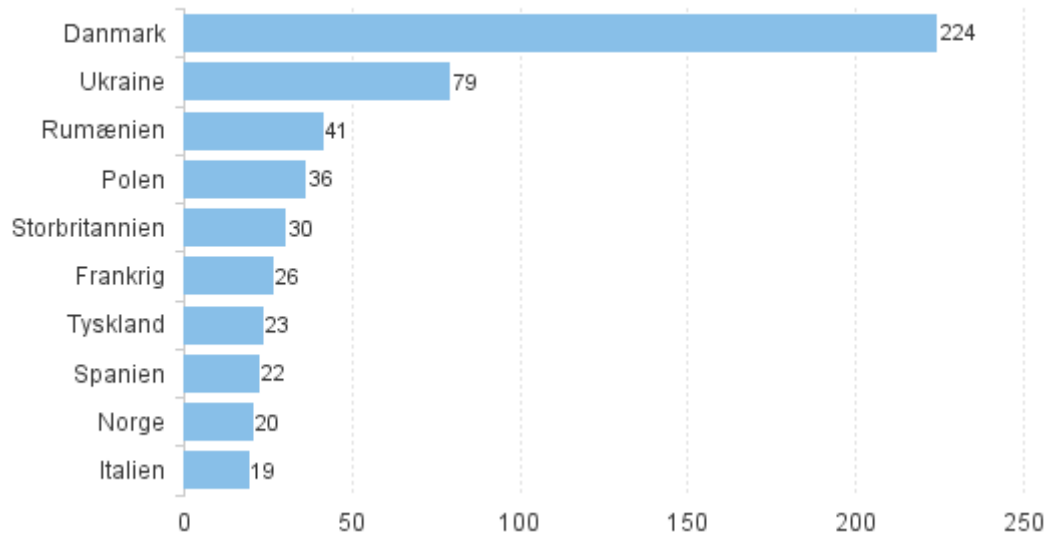


# Befolkningens flyttemønster

Opdateret pr. 8. april 2024



## Hvilke statsborgere flytter fra Esbjerg til udlandet? (Top 10)



# Information

Opdateret pr. 8. april 2024



## Definitioner

- Folketallet omfatter samtlige personer, der på det pågældende tidspunkt havde bopælsadresse i Esbjerg Kommune.
- Statistikken over levendefødte omfatter levendefødte børn født i Danmark, Grønland eller udlandet af mødre, som har bopælsadresse i Esbjerg Kommune på fødselstidspunktet.
- Statistikken over døde omfatter alle dødsfald blandt personer med fast bopæl i Esbjerg Kommune, uanset hvor dødsfaldene indtræffer.
- Indenlandske flytninger omfatter alene flytninger mellem kommuner i Danmark, mens flytninger internt i kommunen ikke er medregnet.
- Tilflytninger fra udlandet, omfatter Nordiske statsborgere, som tager fast ophold, samt ikke-nordiske statsborgere, som får opholdstilladelse for mere end 3 måneder. Desuden medregnes tilflytninger fra Færøerne og Grønland.
- Udvandrede omfatter personer der flytter til udlandet og opgiver deres bopæl her i landet. Desuden medregnes flytninger til Færøerne og Grønland.

## Opdatering

Rapporten indeholder data opgjort pr. kvartal og afgrænset til hhv. seneste 4 eller 8 afsluttede kvartaler.

Rapporten opdateres hver tirsdag. Opdateringen kan medføre mindre opdateringer af tallene for allerede afsluttede kvartaler som følge af registreringer i CPR registeret.

Aldersinterval 12
0-2 år
18-24 år
25-39 år
3-5 år
40-64 år
6-17 år
65-79 år
80+ år

Aldersinterval 13
0-17 år
18-64 år
65+ år